

Exercices - spectacles des élèves de  
1ère année de l'école de la chanson

## Des poissons dans le "do" !

groupe de l'après-midi, exercice dirigé par Laurent MALOT

Le lundi 3 juin à 19 h 00  
au Vingtième Théâtre

Le mardi 11 juin à 20 h 30  
au Lavoir Moderne Parisien

Le mercredi 12 juin à 18 h 30  
au Lavoir Moderne Parisien

## De dièses en braises !

groupe du soir, exercice dirigé par Véronique GAIN

Le lundi 3 juin à 21 h 00  
au Vingtième Théâtre

Le mardi 11 juin à 18 h 30  
au Lavoir Moderne Parisien

Le mercredi 12 juin à 20 h 30  
au Lavoir Moderne Parisien

## le programme jour après jour

- le 26 mai 18 h 30  
Sentier des Halles  
2<sup>e</sup> année groupe C
- le 27 mai 20 h 30  
Sentier des Halles  
2<sup>e</sup> année groupe A
- le 2 juin 18 h 30  
Sentier des Halles  
2<sup>e</sup> année groupe B
- le 3 juin 19 h & 21 h  
Vingtième Théâtre  
1ère année
- le 11 juin 18 h 30 & 20 h 30  
Lavoir Moderne Parisien  
1ère année
- le 12 juin 18 h 30 & 20 h 30  
Lavoir Moderne Parisien  
1ère année
- le 13 juin 18 h 30 & 20 h 30  
Lavoir Moderne Parisien  
2<sup>e</sup> année groupe A & B
- le 14 juin 18 h 30 & 20 h 30  
Lavoir Moderne Parisien  
2<sup>e</sup> année groupe B & C
- le 15 juin 18 h 30 & 20 h 30  
Lavoir Moderne Parisien  
2<sup>e</sup> année groupe C & A
- le 17 juin 20 h 30  
L'Européen  
Gala de sortie 2<sup>e</sup> année

...  
et du 18 au 23 juin  
les ateliers à la carte  
dans nos locaux  
110 rue des Amandiers  
75020 Paris

ACP

# LA MANUFACTURE CHANSON

présente

# A vos marques ! prêts ! chantez !...

*Du 26 mai au 17 juin 2002*

au Sentier des Halles  
50, rue d'Aboukir 75002 PARIS - M° Sentier

au Vingtième Théâtre  
7, rue des Plâtrières 75020 PARIS - M° Ménilmontant

au Lavoir Moderne Parisien  
35, rue Léon 75018 Paris - M° Château-Rouge, Marcadet-Poissonnière

à L'Européen  
5, rue Blot 75017 Paris - M° Place de Clichy

Présentations des élèves de l'école de la chanson  
d'ACP la Manufacture Chanson  
110, rue des Amandiers 75020 PARIS tél : 01 43 58 19 94

[www.manufacturechanson.org](http://www.manufacturechanson.org)



ACOM  
adami  
sacem  
SPEDIDAM

Pour commander le cd "2002", écrire à  
ACP la Manufacture Chanson 110, rue des Amandiers 75020 PARIS,  
joindre ce coupon et un chèque de 21 € (18,50 € le CD + 2,50 € de frais de port)  
à l'ordre d'ACP la Manufacture Chanson

Nom : ..... Prénom : .....

adresse : ..... ville : .....

code postal : ..... pays : .....



# La promotion 2002 de l'école de la chanson

## GROUPE A



Georges ATYS



FLORENCE

Le lundi 27 mai à 20 h 30  
au Sentier des Halles

Le jeudi 13 juin à 18 h 30  
au Lavoisier Moderne Parisien

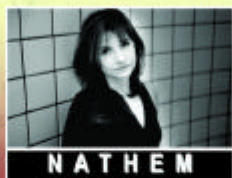
Le samedi 15 juin à 20 h 30  
au Lavoisier Moderne Parisien



Crystel GALLI



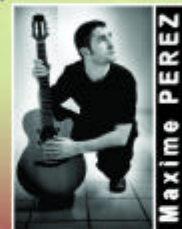
Henna MAY



NATHAN



Gaëli MUSSATI



Maxime PEREZ



Lydie MAUD

## GROUPE B



MAILI W

Le dimanche 2 juin à 18 h 30  
au Sentier des Halles

Le jeudi 13 juin à 20 h 30  
au Lavoisier Moderne Parisien

Le vendredi 14 juin à 18 h 30  
au Lavoisier Moderne Parisien



Sally ALLEMAND

Travail dirigé par Anouk MANETTI, Hervé DELAITI et Laurent MALOT  
Arrangements : Gérard GABBAY, Michel GOUBIN, Erwan KERMORVANT

Places : 10 €  
adhérents :  
entrée libre

Le Gala de sortie  
le lundi 17 juin à 20 h 30  
à l'Européen

Commandez  
Le CD de la Promotion 2002  
disponible à partir du 20 mai



JOSEPHINE



Alexia LENZ



Toma SARO

Le dimanche 26 mai à 20 h 30  
au Sentier des Halles

Le vendredi 14 juin à 20 h 30  
au Lavoisier Moderne Parisien

Le samedi 15 juin à 18 h 30  
au Lavoisier Moderne Parisien

## GROUPE C



Pascale GAMONAL

# Ombres et lumières

ou C'QUE C'EST BEAU LA PHOTOGRAPHIE  
par l'atelier Créa Théâtre et chansons

avec Naïg COZANNET, Marina CUSSO, Catherine HAVEL, Nathalie KIEFFER, Mélanie MOREAU, Jérôme PAUCOT, Sylvia TOURAINE.  
Régie générale : Christan DENTE

Le mardi 18 juin à 21 h 30

Le mercredi 19 juin à 21 h 30

Le vendredi 21 juin à 21 h 30



# TREMPLIN

pour l'atelier d'interprétation "fin de cycle"

Le jeudi 20 juin à 20 h 30

Marie France PLANEIX et Hélène DES HAYES

à 22 h 00

SANDRINE et La POUSSIN

Le samedi 22 juin à 20 h 30

La POUSSIN et SANDRINE

à 22 h 00

Hélène DES HAYES et Marie France PLANEIX



...et tous les ateliers chanson

de Paris

et d'ailleurs !...



## le programme jour après jour

### • le mardi 18 juin

20h30 Chanter et s'accompagner au piano, Accompagnement guitare  
21h30 Ombres et lumières par l'atelier Créa

### • le mercredi 19 juin

20h30 De la voix au coeur  
21h30 Ombres et lumières par l'atelier Créa

### • le jeudi 20 juin

20h30 Marie France PLANEIX et Hélène DES HAYES  
22h00 SANDRINE et La POUSSIN

### • le vendredi 21 juin

20h30 Atelier de l'ACI  
21h30 Ombres et lumières par l'atelier Créa

### • le samedi 22 juin

14h00 Enfants qui chantent, chants d'ados  
15h00 Techniques vocales  
16h30 Interprétation niveau 1 avec accompagnement piano  
17h30 Interprétation niveau 2  
18h30 Chanter, le corps, la voix, la scène  
20h30 La POUSSIN et SANDRINE  
22h00 Hélène DES HAYES et Marie France PLANEIX

### • le dimanche 23 juin

14h00 Stage d'Avon  
15h00 Atelier de Beauchamps  
16h00 Ateliers de La courneuve  
18h00 Atelier de Corbeil

dimanche 23 juin à 20 h 30  
banquet sur la terrasse  
(participation aux frais 7 €)

ACP

LA MANUFACTURE CHANSON

présente

# La semaine des ateliers à la carte

du 18 au 23 juin 2002

## à l'Amandier

Centre d'Animation des Amandiers  
110, rue des amandiers 75020 Paris  
M° ménilmontant

**Chanter et s'accompagner au piano, Accompagnement guitare, Atelier Créa théâtre et chansons, De la voix au coeur, Interprétation niveau 1, niveau 2 et "fin de cycle, Atelier de l'ACI, Enfants qui chantent, chants d'ados, Techniques vocales, Accompagnement piano, Chanter, le corps, la voix, la scène, Stage d'Avon, Atelier de Beauchamps, Ateliers de La courneuve, Atelier de Corbeil...**

Présentations des élèves des ateliers à la carte  
d'ACP la Manufacture Chanson  
110, rue des Amandiers 75020 PARIS tél : 01 43 58 19 94

[www.manufacturechanson.org](http://www.manufacturechanson.org)

