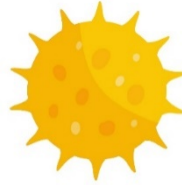




COVID-19

FICHE SANITAIRE LOCATION DE SALLES



Compte tenu de la crise sanitaire, chaque personne ou structure louant une salle de la Manufacture Chanson est responsable de la bonne application des règles sanitaires auprès des participants à ses activités. La Manufacture Chanson ne fournit aucun matériel en plus de celui déjà présent dans les salles. Merci d'apporter les effets personnels nécessaires à votre activité : tapis de sol, micros (format XLR), gourdes ou bouteilles d'eau, instrument de musique, stylo, blocs, CD, clé usb etc.

Nous demandons également que seules les personnes louant les salles et les participants aux activités occupent les locaux. L'accès est interdit aux accompagnateurs. Ils doivent impérativement rester à l'extérieur de l'établissement et en aucun cas attendre à l'intérieur.

CHAQUE PARTICIPANT DOIT :

AVANT DE VENIR

EN TOUT PREMIER LIEU : relire attentivement « l'auto-questionnaire » en page 3 de cette fiche. Si vous constatez le moindre signe ou symptôme indiqué dans celui :

NE PAS VENIR A LA MANUFACTURE CHANSON ET CONSULTER UN MEDECIN !

POUR SE RENDRE À LA MANUFACTURE CHANSON

- Privilégier les déplacements à pied ou à vélo
- Porter un masque durant les trajets dans les transports en commun

EN ARRIVANT

- Lire « l'auto-questionnaire » mis en place à l'accueil où un thermomètre est à disposition
- Respecter la distance physique d'un mètre minimum entre chaque personne et saluer sans contact
- Se laver les mains avec du savon ou du gel hydroalcoolique
- **LE PORT DU MASQUE EST OBLIGATOIRE DANS LES LOCAUX** (si vous en avez porté un dans les transports, il est recommandé de le changer). A l'intérieur des salles il en va de la responsabilité du preneur de salle de le faire porter ou non aux participants de son activité si la distance physique est respectée
- Le responsable doit se présenter à l'accueil pour savoir si la salle est disponible, il n'y a pas de remise de clefs, pour en éviter la manipulation
- Du gel hydroalcoolique et du spray virucide sont disponibles dans chaque salle
- Nommer un « référent sanitaire » pour la durée de location, en charge, pendant et jusqu'à la fin de l'occupation de la salle de manipuler le matériel, le désinfecter, aérer la salle... **Il revient à chaque utilisateur de nettoyer tous les éléments manipulés durant l'occupation de la salle dans le temps qui lui est imparti. Merci de prendre en compte ce temps de nettoyage par rapport à la durée de l'activité**

PENDANT L'UTILISATION DE LA SALLE

- Dans certaines salles, des panneaux de protection transparents sont installés. Si vous les utilisez merci de les manipuler avec précaution (La Manufacture Chanson se charge du nettoyage des panneaux)
- Changer son masque au bout de 4h. Prévoir au total 4 masques pour une journée entière. Si ce sont des masques réutilisables, penser à les mettre dans des pochettes différentes pour distinguer les propres des sales. Si vous utilisez des masques jetables, merci de les jeter à la poubelle

EN PARTANT

- Le « référent sanitaire » doit nettoyer tout le matériel utilisé (chaises, pupitres, micros etc.), la Manufacture Chanson se charge du nettoyage des panneaux de protection
- Le responsable de la location doit signaler son départ à l'accueil
- Respecter le sens de circulation pour sortir des locaux
- Mettre un nouveau masque si vous prenez les transports en commun
- A son retour au domicile, se laver les mains et changer de vêtements

Nous demandons à chacun et chacune de participer à cet effort commun :)

QUESTIONNAIRE DE SANTÉ

PRÉALABLE À TOUTE ENTRÉE DANS L'ÉTABLISSEMENT



PRÉSENCE DE SIGNES DANS LES 2 SEMAINES PRÉCÉDENTES ET CE JOUR		OUI	NON
SIGNES GÉNÉRAUX	Fièvre, température \geq à 37°C Un thermomètre est à votre disposition pour vérifier si vous ne savez pas	●	●
	Frissons	●	●
	Maux de tête	●	●
	Fatigue	●	●
	Trouble de l'équilibre - chute	●	●
RESPIRATOIRES	Toux	●	●
	Expectoration	●	●
	Essoufflement	●	●
ORL	Maux de gorge	●	●
	Nez bouché	●	●
	Eternuements	●	●
	Anosmie - perte de l'odorat	●	●
	Agueusie - perte du goût	●	●
OCCULAIRES	Conjonctivite	●	●
	Démangeaison des paupières	●	●
SIGNES DIGESTIFS BAS	Douleurs adbonimales	●	●
	Diarrhées	●	●
SIGNES DIGESTIFS HAUSTS	Nausées	●	●
	Vomissements	●	●
DOULEURS	Musculaires - courbatures	●	●
	Articulaires	●	●
Êtes-vous en contact ou avez été en contact ces derniers jours avec une personne suspecte d'une infection Covid ou diagnostiquée Covid ?		●	●

**DANS LE CAS D'UNE RÉPONSE POSITIVE À UNE DE CES QUESTIONS,
NOUS VOUS INCITONS À RENTRER CHEZ VOUS ET À CONSULTER UN MÉDECIN SANS TARDER.**