

## Fiche technique ESPACE CHRISTIAN DENTE

Contacts régie :

**Sébastien** : sebastien@manufacturechanson.org

Accueil Manufacture Chanson : 01 43 58 19 94

(Merci d'appeler les lundi, mercredi, jeudi ou vendredi après-midi)

### DESCRIPTION DE LA SALLE

Date de construction : 2007

Configuration : Chaises liées amovibles

Jauge : 50 places

Régies son et lumière fond de salle à cour

Équipement technique : Structure Socotec

Entrée par la salle

### DESCRIPTION DE LA SCÈNE

Surface totale plateau : 13 m<sup>2</sup> en triangle

Ouverture : avant-scène 5 m / fond 3,50 m (entre structures)

Profondeur : 2 m (au niveau des structures) + 1,50m au lointain

Hauteur à la face sous perche : 2,9 m

Hauteur au plateau sous structure : 2,30 m

Hauteur scène par rapport à la salle : 0,20 m

Puissance électrique scénique : 3 x 32 A

### ÉQUIPEMENT AUDIO

Diffusion : 2 enceintes L-Acoustics 108P + 1 sub L-Acoustics SB15P

Retours : 4 enceintes actives dB Technologies FMX 12

Console : MIDAS M32R

Microphone s : 6 SM58, 3 Beta58A, 1 SM57, 1 Beta57A,

1 Beta91A, 1 Beta87c, 2 KM184, 2 SM81, 1 e906, 1

Beta 52A, 4 e604

Lecteur CD Numark,

8 DI BSS AR133, 4 DI Behringer

8 grands pieds de micros avec perche, 2 petits

### BACKLINE

Piano acoustique **Yamaha U1**, tabouret de piano

Piano numérique YAMAHA P155

Ampli guitare Vox AC15 C1 (à lampes)

Ampli basse Fender Rumble 500

2 pupitres, 3 stands guitare

**Nous n'avons pas de batterie**

### LOGES

Une loge fermant à clé avec point d'eau, douche, miroir et portants est à disposition au sous-sol (pour les concerts et non les résidences).

Il n'y a pas d'accès direct au plateau, l'entrée se fait par une des deux portes de la salle de spectacle.



### ÉQUIPEMENT LUMIÈRE

Gradateurs : RVE EASYCAB 24 circuits x 2kW

Pilotage : DMX 512

Interface ArtNet : MA 2 port node

Projecteurs : 12 PAR 56 (dont 2 longs), 4 PC 1kW,

5 DECOUPES ETC JUNIOR 30°-50°, 5 PAR RUSH 2

MARTIN, 8 F1, 6 PARS à LED STAIRVILLE, 2

INTIMIDATOR CHAUVET

PUPITRE sur ordinateur (logiciel QLC+) piloté via

contrôleur MIDI Korg NanoKontrol + Novation LaunchPad

### ÉQUIPEMENT VIDÉO (diffusion)

VP SANYO PLV-Z800

Ecran déroulant en milieu/avant de scène et Cyclo

amovible (Haut. 2,71m X 1,78m de large)

### ÉQUIPEMENT VIDÉO (captation)

4 caméras fixes, 1 caméra sur pied : Canon Legria HF G25

PC, 2 moniteurs + mélangeur BlackMagic ATEM +

console YAMAHA MG12

[WWW.MANUFACTURECHANSON.ORG](http://WWW.MANUFACTURECHANSON.ORG)

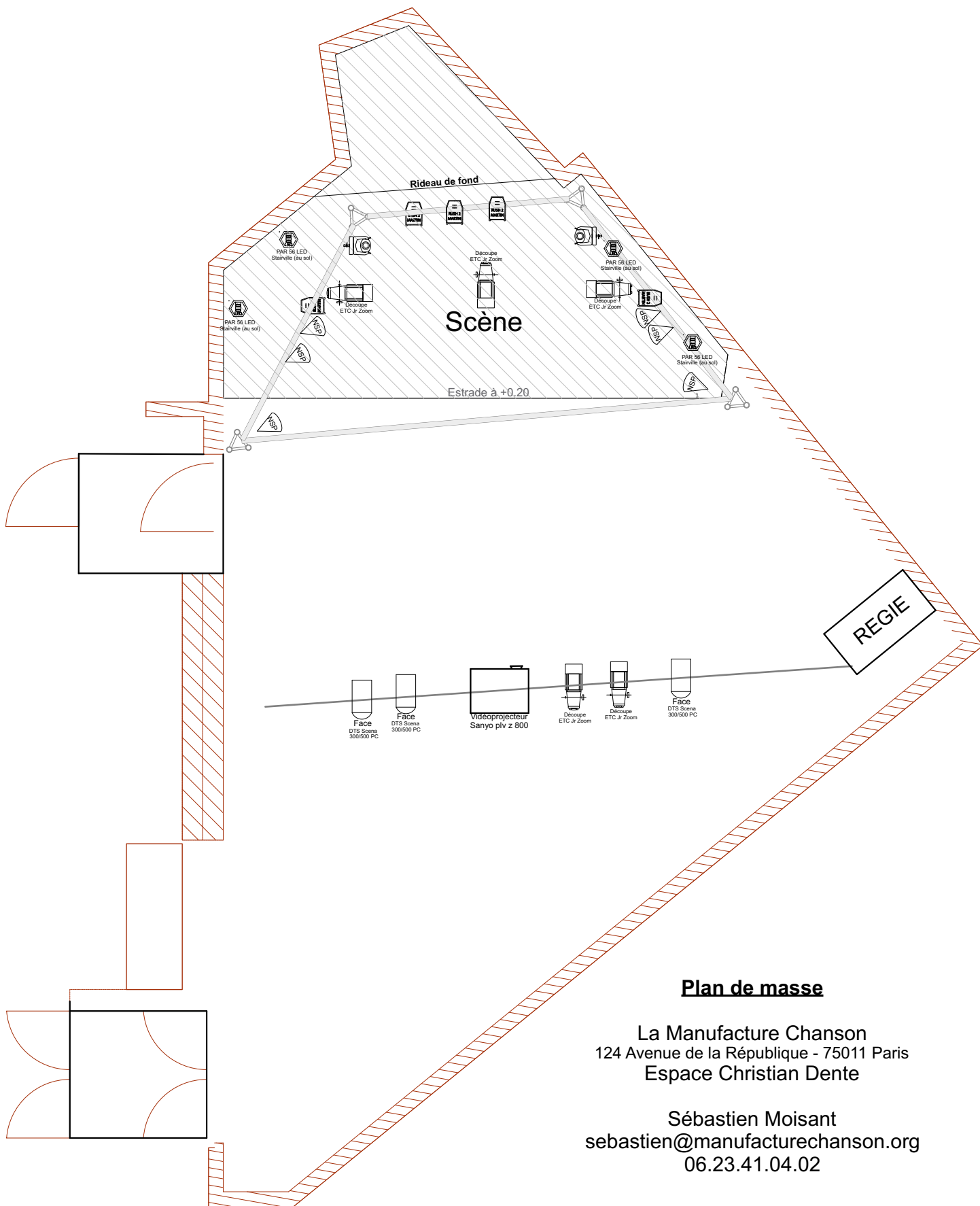
« la SCOP Chanson » - SOCIÉTÉ COOPÉRATIVE ET PARTICIPATIVE À RESPONSABILITÉ LIMITÉE À CAPITAL VARIABLE

reconnue par le Ministère de la Culture et de la Communication en tant qu'établissement d'enseignement artistique

124 avenue de la République, 75011 PARIS - 01.43.58.19.94 - acp@manufacturechanson.org

Siret 328 582 598 00046 - APE 90.01 Z - Centre de formation n°11753547075 - agrément Jeunesse et Sports n° 75JEP06-29

agrément « Entreprises Sociales et Solidaires » - Licences : 1-1062848, 2-1062849, 3-1062850



**Plan de masse**

La Manufacture Chanson  
 124 Avenue de la République - 75011 Paris  
 Espace Christian Dente

Sébastien Moisant  
 sebastien@manufacturechanson.org  
 06.23.41.04.02

## Matériel lumière ACP La Manufacture Chanson

### FACE :

2 PC DTS SCENA 300/500 (liés) : FACE LARGE

1 PC DTS SCENA 300/500

2 Découpe ETC Jr Zoom

1 VP Sanyo PLV Z 800

### PLATEAU :

4 PAR64

2 PAR56

3 Découpe ETC Jr Zoom (en douche)

4 Par 56 LED Stairville au sol

5 Rush Martin LED

2 Chauvet Intimidator

### CONSOLE :

Ordinateur Windows

Logiciel QLC+

Contrôleurs MIDI