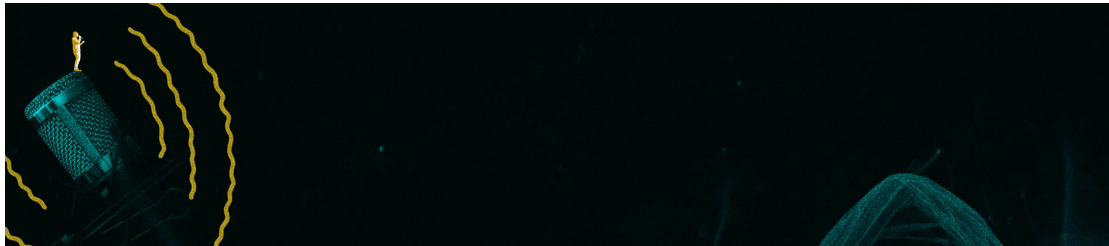


Interpréter sur scène une œuvre chantée dans les musiques actuelles - Parcours court | ISCMA_PC

Une préparation de la certification professionnelle RS6801 "Interpréter sur scène une œuvre chantée dans les musiques actuelles".
40 heures du 09/01/2025 au 17/01/2025



FINALITÉS

Une préparation de la certification professionnelle « Interpréter sur scène une œuvre chantée dans les musiques actuelles. ».

DESCRIPTION DU PROGRAMME

Un stage court d'une semaine dont l'objectif est de doter les artistes intervenants sur scène des compétences spécifiques d'interprétation scénique de la chanson. Le contenu de ce stage est construit afin de découvrir ou perfectionner les gestes artistiques et techniques du chanteur-interprète : scène, voix, musicalité en développant l'autonomie du stagiaire, grâce à des actions réelles et concrètes, à l'expérimentation, à l'échange de pratiques et à des mises en situation professionnelle.

OBJECTIFS PÉDAGOGIQUES (être capable de)

Préparer sa performance scénique en utilisant les techniques de préparation physique et mentale ▪ Élaborer un set scénique présentant une cohérence dans sa forme et son contenu ▪ Interpréter une chanson en utilisant les différentes techniques d'expression et d'interprétation sur scène et en s'appuyant sur les techniques de chant ▪ Interagir avec l'ensemble des parties prenantes lors de sa performance scénique ▪ Adapter son jeu scénique à tous les facteurs susceptibles d'impacter la prestation

CONTENU

Préparation scénique : Utiliser les techniques de préparation physique et mentale pour la scène : étirement, concentration, disponibilité mentale, émotionnelle et physique, relaxation, recherche du « lâcher prise »...

Créer son set : Élaborer un set scénique en s'inspirant de styles divers, en prenant en compte les différents courants musicaux de la chanson et les interprétations d'autres artistes, en s'appuyant sur sa personnalité propre, sa créativité afin d'aboutir à une proposition d'interprétation scénique originale et personnelle.

Interprétation sur scène : Utiliser les différentes techniques d'expression et d'interprétation sur scène (regard, attitude, geste, mouvement...), en s'appuyant sur les techniques de chant, tout en cherchant à les dépasser. S'approprier l'œuvre chantée, et ainsi, développer sa singularité artistique pour mieux transmettre des émotions.

Interactions sur scène : Interagir avec les autres artistes et le public, permettre à chaque artiste d'occuper sa place et développer l'énergie d'ensemble et ajuster sa prestation aux éléments techniques et à son environnement.

Adapter son interprétation : Travail sur son jeu scénique et tous les facteurs susceptibles d'impacter la prestation (réactions du public, aléas techniques) afin de l'ajuster en temps réel sans pour autant s'éloigner de sa singularité artistique et des émotions à vouloir transmettre.

LES ENSEIGNANTS ARTISTES PEDAGOGUES

Ils sont plus d'une trentaine, réguliers ou occasionnels, « artistes en activité » ou professionnels du secteur de la musique, ils encadrent et décadrent les artistes qu'ils accompagnent avec attention et bienveillance. Chacun dans sa discipline a développé des méthodes pédagogiques éprouvées depuis plusieurs années, sans perdre de vue les courants artistiques du moment.

Intervenant.e.s pressenti.e.s : Tristan Haspala • NESLES • Albane Aubry • Emilie Houillon • Anouk Manetti • Anne-Claire Marin • Maryline Guitton • Céline Ollivier • Francis Médoc • Bertrand Louis • Julien Rosa • Luc Alenvers

MODALITÉS, MOYENS ET MÉTHODES PÉDAGOGIQUES

Formation en présentiel • Formation intensive, synergie du groupe • Travail collectif, travail personnalisé • Approches corporelles • Respect de l'identité artistique et considération du rythme personnel et de l'expérience de chacun

SUIVI DE L'EXÉCUTION, MODALITÉS D'ÉVALUATION ET DE CERTIFICATION

• Evaluation par un jury professionnel (épreuves de certification) • Feuilles de présence et certificat de réalisation de l'action de formation. • Formulaire d'évaluation de la formation • Mises en situation professionnelle sur scène • Suivi personnalisé des stagiaires. ACP la Manufacture Chanson est propriétaire et organisme certificateur de la certification professionnelle ISCMA « Interpréter sur scène une œuvre chantée dans les musiques actuelles » certification professionnelle enregistrée au répertoire spécifique de France Compétences le 01/10/2024 (fiche n° RS6801). 5 compétences professionnelles sont évaluées par un jury professionnel comme suit : PARTIE I - Mise en situation professionnelle d'une interprétation de chansons sur scène, PARTIE II - entretien avec le jury d'évaluation. L'évaluation est individuelle, elle dure 30 minutes et est réalisée dans une salle de concert équipée afin d'être au plus près des conditions réelles du spectacle.

MOYENS TECHNIQUES

Salles de cours équipées, Salle de concert, Supports musicaux sur tablettes numériques, Document pédagogiques, Accès internet,

• PUBLIC VISÉ Chanteur.euse.s, Musicien.ne.s & Autres artistes-interprètes	• PRÉ-REQUIS Expérience professionnelle d'au moins 3 ans et niveau de chant correct (justesse et mise en place rythmique)	• CONDITIONS D'ACCÈS Sur dossier (lettre de motivation, bio et photo)
• DATES du 09/01/2025 au 17/01/2025	• HORAIRES 40 heures sur 1 semaine(s) / Temps complet : cours entre 10h et 18h (7 jours dont épreuve)	• EFFECTIF 3 à 7 personnes
• LIEU DE LA FORMATION ACP la Manufacture Chanson - 124 avenue de la République 75011 Paris	• COÛT DE LA FORMATION 1860 € ttc (ou 1460 € ttc en accès individuel) comprenant 1 présentation aux épreuves de certification	

FINANCEUR(S) EVENTUEL(S)

MON COMPTE FORMATION
AFDAS



afDas
DEMAIN BÉRA FORMATION

Interpréter sur scène une œuvre chantée dans les musiques actuelles - Parcours court | ISCMA_PC

Formulaire de Pré-inscription :
<https://www.manufacturechanson.org/inscription-formation-professionnelle>



« Une formation riche en enseignements, qui nous plonge dans le cœur du travail de l'interprète ! Le stage intensif permet un vrai travail d'élaboration et d'expérimentation d'un set scénique, et le regard croisé des intervenants ainsi que des autres stagiaires donne beaucoup d'outils et de confiance pour avancer sereinement. On sort avec des étoiles plein les yeux et l'envie de poursuivre ce travail passionnant. » Robin (2023)

WWW.MANUFACTURECHANSON.ORG

« la SCOP Chanson » - SOCIÉTÉ COOPÉRATIVE ET PARTICIPATIVE À RESPONSABILITÉ LIMITÉE À CAPITAL VARIABLE
reconnue par le Ministère de la Culture et de la Communication en tant qu'établissement d'enseignement artistique
124 avenue de la République, 75011 PARIS - 01.43.58.19.94 - acp@manufacturechanson.org
Siret 328 582 598 00046 - APE 90.01 Z - Centre de formation n°11753547075 - agrément Jeunesse et Sports n° 75JEP06-29
agrément « Entreprises Sociales et Solidaires » - Licences : 1-1062848, 2-1062849, 3-1062850